

Stadthaus mit Keller inkl. Grundstück, großer Garten, KfW 40 A+ PV, Wärmepumpe, FBH und Garage!



Birkhahnweg 0
40468 Düsseldorf

Zimmer: 5,00
Wohnfläche ca.: 200,00 m²
Kaufpreis: 949.000,00 EUR

Scout-ID: 167229767
Objekt-Nr.: 167229487

VIP Home
made by
Creativ

Ihr Ansprechpartner:

VIP Home
Herr Olaf Elker
E-Mail: elker@vip-home.eu
Tel: +49 2841 21000
Mobil: +49 173 5117677
Web: <http://www.vip-home.eu>

Haustyp:	Reihenmittelhaus
Grundstücksfläche ca.:	360,00 m ²
Schlafzimmer:	4
Badezimmer:	1
Gäste-WC:	Ja
Keller:	Ja
Objektzustand:	Erstbezug
Qualität der Ausstattung:	Gehoben
Heizungsart:	Fußbodenheizung
Wesentliche Energieträger:	Strom

Provision für Käufer: 1,5 % inkl. MwSt.
1,5 % inkl. MwSt. auf den Grundstückspreis.

Stadthaus mit Keller inkl. Grundstück, großer Garten, KfW 40 A+ PV, Wärmepumpe, FBH und Garage!



Birkhahnweg 0
40468 Düsseldorf

Zimmer: 5,00
Wohnfläche ca.: 200,00 m²
Kaufpreis: 949.000,00 EUR

Objektbeschreibung:

Wir machen Wohnträume wahr!

Zum Beispiel mit diesem modernen Stadthaus in Düsseldorf-Unterrath – mit einer Wohn- und Nutzfläche von ca. 200 m² inklusive Keller sowie einer komfortablen Hausbreite von 7 Metern.

Kein Haus von der Stange:

In enger Zusammenarbeit mit dem Vermesser hat unser Architekt ein individuelles Hauskonzept entwickelt, das exakt auf dieses Grundstück zugeschnitten ist.

Ihr Vorteil: Sie erhalten Ihr Haus zum fest vereinbarten Preis – ohne böse Überraschungen, wie sie entstehen können, wenn sich nach dem Grundstückskauf herausstellt, dass das geplante Haus gar nicht optimal passt.

Individuell & flexibel:

Gemeinsam mit unserem Architekten können Sie die Grundrisse ganz nach Ihren Wünschen und Bedürfnissen anpassen – selbstverständlich kostenlos.

Zukunftssicher wohnen:

Immer mehr Menschen legen Wert auf eine unabhängige Energieversorgung. Mit modernen Lösungen wie Wärmepumpe, Photovoltaikanlage und eigenem Stromspeicher sind Sie bestens aufgestellt.

So reduzieren Sie nicht nur Ihre laufenden Kosten und Ihre Abhängigkeit von Energieversorgern, sondern senken gleichzeitig Ihren CO-Fußabdruck – und steigern den Wert Ihrer Immobilie.

Attraktive Finanzierungsmöglichkeiten:

Profitieren Sie von unseren besonderen Finanzierungskonzepten. Gerne erläutern wir Ihnen alle Details in einem unverbindlichen Beratungsgespräch.

Auch wenn Sie Ihre bestehende Immobilie verkaufen möchten, um Ihr neues Zuhause zu finanzieren, unterstützen wir Sie mit maßgeschneiderten Lösungen.

Ausstattung:

Massivbauweise Stein auf Stein

Wir bauen Häuser in Massivbauweise Stein auf Stein.

Der angebotene Preis beinhaltet neben den bereits eingerechneten Grundstückskosten eine hohe Anzahl an Grundausstattungen:

Im Preis enthalten sind unter anderem:

- Architektenhaus
- Bauzeit ca. 6 bis 8 Monate
- Bauzeitgarantie 14 Monate
- Festpreis
- Photovoltaikanlage

- Freie Grundrissplanung
- Massivhaus Stein auf Stein
- Filigrangeschossdecken, gespachtelt
- Innenputz Q2
- Dreifachverglasung
- Fensterausführung mit Pilzkopfverriegelung
- Elektrische Rollläden
- Luft Wasser Wärmepumpe
- TÜV Begleitung und Prüfung auf Wunsch gegen Aufpreis
- Fußbodenheizung
- Bad mit Wanne und barrierefreier Dusche
- Gäste WC
- Ca. 30 m² Fliesen nach Wunsch bis zu 50 € je m² im Bad, Gäste WC und in der Küche, Fliesengröße bis 30 x 60 cm
- Keller

Sonderwünsche können bei der Planung berücksichtigt werden:

- Erdwärmepumpe
- Solaranlage
- Speicherbatterie
- Schornstein für offenen Kamin und Kachelofen
- Wintergarten
- Smart Home
- Malerarbeiten innen
- Entsorgung des Erdaushubs falls notwendig
- Bodenbeläge in den Wohnräumen
- etc.

Lage:

Die Immobilie befindet sich in einer beliebten Lage von Düsseldorf-Unterrath. In fußläufiger Entfernung stehen Ihnen mehrere Buslinien sowie eine Straßenbahnlinie zur Verfügung, die eine gute Anbindung gewährleisten.

Sonstiges:

Die dargestellten Bilder zeigen Ausstattungsvarianten anhand von Beispielbildern. Da alle Häuser individuell auf Ihre Bedürfnisse abgestimmt werden, kann die tatsächliche Ausführung entsprechend Ihren Anforderungen abweichen.

Weiterhin weisen wir darauf hin, dass zum kalkulierten Preis zusätzlich Kauf- und Baunebenkosten hinzukommen.

Alle Angaben ohne Gewähr. Irrtümer und Änderungen vorbehalten.

Stadthaus mit Keller inkl. Grundstück, großer Garten, KfW 40 A+ PV, Wärmepumpe, FBH und Garage!



Birkhahnweg 0
40468 Düsseldorf

Zimmer: 5,00
Wohnfläche ca.: 200,00 m²
Kaufpreis: 949.000,00 EUR



Straßenansicht



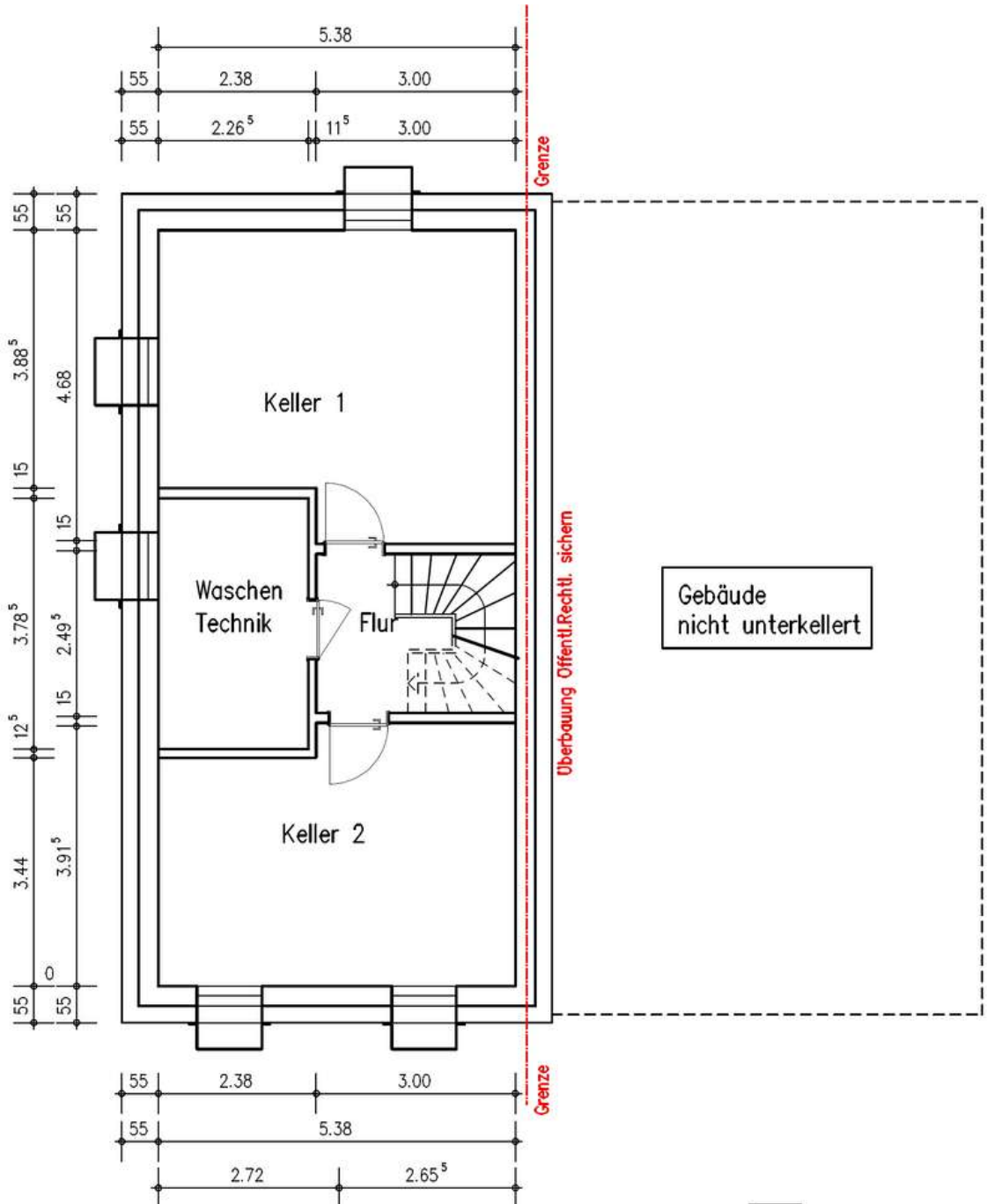
Gartenansicht

Stadthaus mit Keller inkl. Grundstück, großer Garten, KfW 40 A+ PV, Wärmepumpe, FBH und Garage!



Birkhahnweg 0
40468 Düsseldorf

Zimmer: 5,00
Wohnfläche ca.: 200,00 m²
Kaufpreis: 949.000,00 EUR



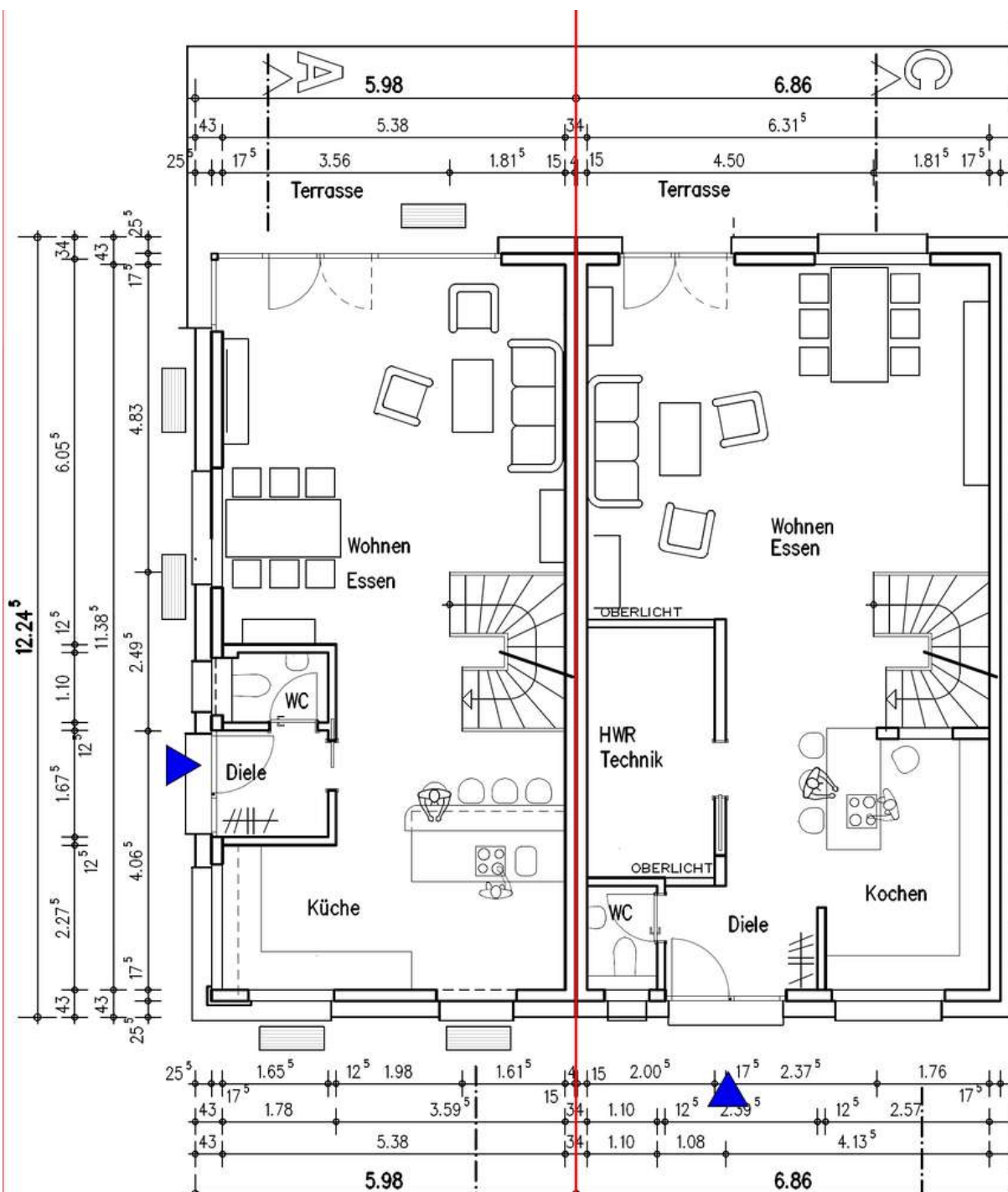
KG

Stadthaus mit Keller inkl. Grundstück, großer Garten, KfW 40 A+ PV, Wärmepumpe, FBH und Garage!



Birkhahnweg 0
40468 Düsseldorf

Zimmer: 5,00
Wohnfläche ca.: 200,00 m²
Kaufpreis: 949.000,00 EUR



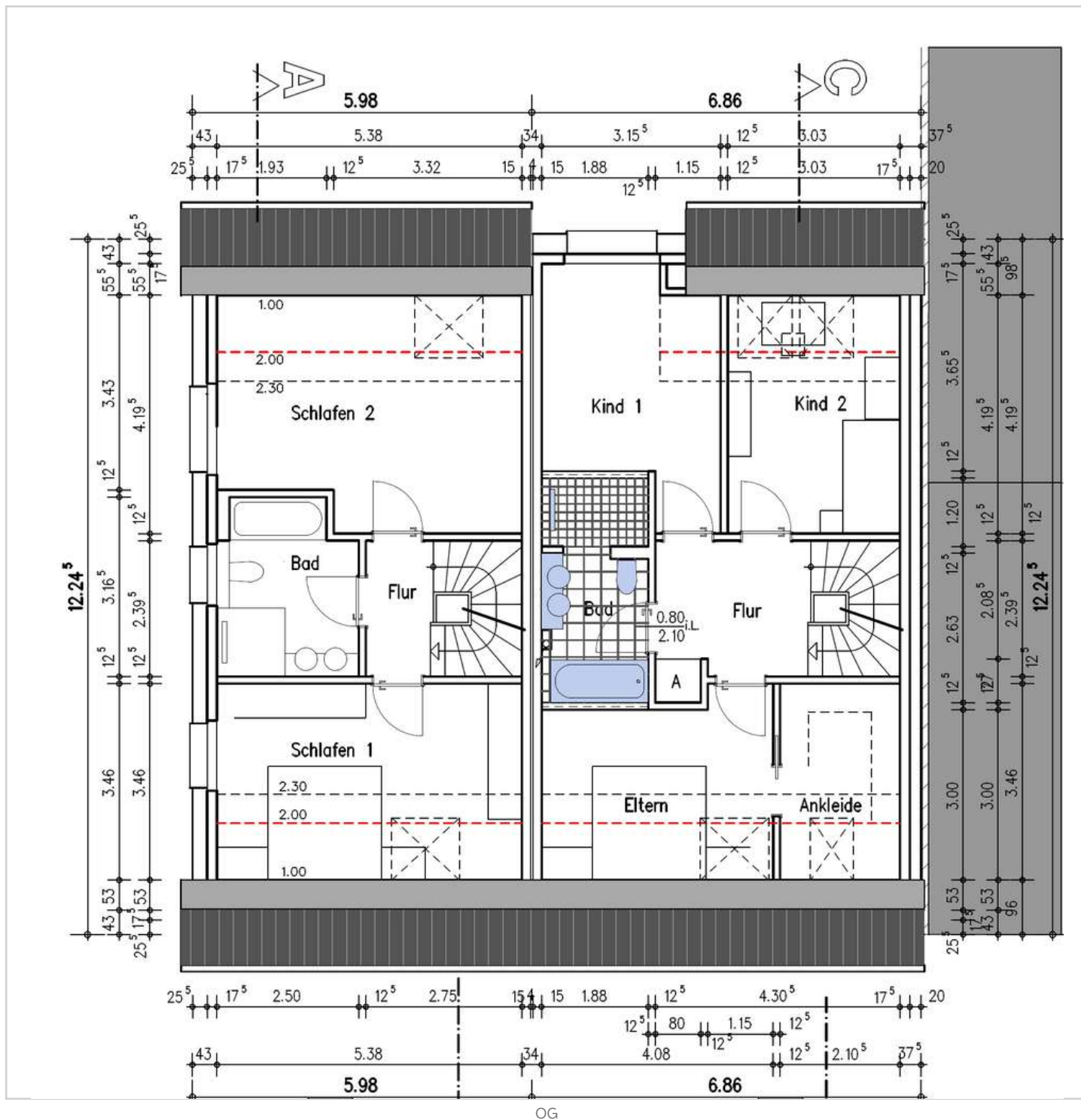
EG

Stadthaus mit Keller inkl. Grundstück, großer Garten, KfW 40 A+ PV, Wärmepumpe, FBH und Garage!



Birkhahnweg 0
40468 Düsseldorf

Zimmer: 5,00
Wohnfläche ca.: 200,00 m²
Kaufpreis: 949.000,00 EUR

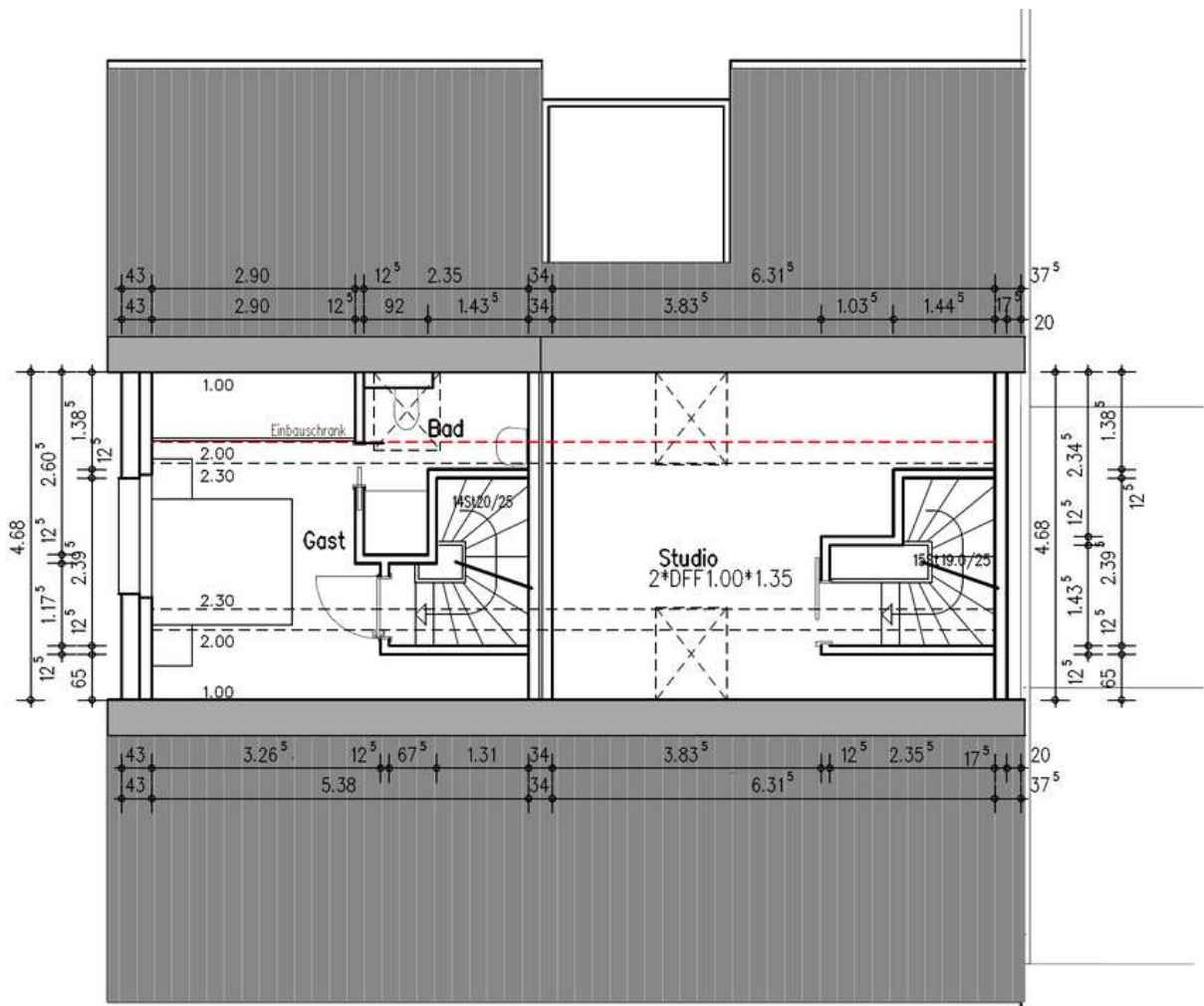


Stadthaus mit Keller inkl. Grundstück, großer Garten, KfW 40 A+ PV, Wärmepumpe, FBH und Garage!



Birkhahnweg 0
40468 Düsseldorf

Zimmer: 5,00
Wohnfläche ca.: 200,00 m²
Kaufpreis: 949.000,00 EUR



DG

Stadthaus mit Keller inkl. Grundstück, großer Garten, KfW 40 A+ PV, Wärmepumpe, FBH und Garage!



Birkhahnweg 0
40468 Düsseldorf

Zimmer: 5,00
Wohnfläche ca.: 200,00 m²
Kaufpreis: 949.000,00 EUR

