

Neubau, A+, KfW 40, PV Anlage, Fußbodenheizung, mit Grundstück zum Festpreis!



40822 Mettmann

Zimmer: 4,00
Wohnfläche ca.: 130,00 m²
Kaufpreis: 684.000,00 EUR

Scout-ID: 166296796

VIP Home
made by
Creativ

Ihr Ansprechpartner:

VIP Home
Frau Sybilla Steinbrink
E-Mail: elker@vip-home.eu
Mobil: +49 1573 4044872

Haustyp:	Einfamilienhaus (freistehend)
Grundstücksfläche ca.:	500,00 m ²
Etagenanzahl:	2
Schlafzimmer:	3
Badezimmer:	1
Gäste-WC:	Ja
Objektzustand:	Erstbezug
Bauphase:	Haus in Planung
Qualität der Ausstattung:	Gehoben
Heizungsart:	Fußbodenheizung
Garage/Stellplatz:	Außenstellplatz

Provision für Käufer: 3,57 % inkl. MwSt.

Es fällt eine Maklerprovision in Höhe von 3,57 % inkl. gesetzlicher Mehrwertsteuer auf den Grundstückskaufpreis an.

Neubau, A+, KfW 40, PV Anlage, Fußbodenheizung, mit Grundstück zum Festpreis!



40822 Mettmann

Zimmer:	4,00
Wohnfläche ca.:	130,00 m ²
Kaufpreis:	684.000,00 EUR

Objektbeschreibung:

Wir machen Träume wahr!

Zum Beispiel dieses schöne Einfamilienhaus in Mettmann Metzkausen.

Hausidee zum Festpreis.

Bei dem dargestellten Haus handelt es sich um eine unverbindliche Hausidee, die beispielhaft für dieses Grundstück entwickelt wurde. Diese Variante bieten wir Ihnen hier zum Festpreis an.

Sie erhalten damit eine erste Orientierung zu Stil, Größe und Budget – selbstverständlich kann das Haus später an Ihre individuellen Wünsche angepasst werden.

Sie erhalten von uns die Möglichkeit, die Grundrisse des Hauses zusammen mit unserem Architekten nach Ihren Wünschen und Bedürfnissen anzupassen und umzuplanen – und zwar KOSTENLOS!

Vielen Menschen ist es immer wichtiger, ihre Energieversorgung so unabhängig wie möglich zu gestalten und sich keine Sorgen wegen möglicher Strom- und Energieengpässe machen zu müssen. Durch den Einbau von Wärmepumpen, Photovoltaik-Anlagen mit eigenem Speicher uvm. können wir diesem Anspruch bestens gerecht werden.

So verringern Sie nicht nur ihre monatlichen Kosten und Ihre Abhängigkeit von einer zuverlässigen Zulieferung, sondern verringern gleichzeitig auch Ihren Co2-Fußabdruck – bei gleichzeitiger Wertsteigerung Ihrer Immobilie.

Profitieren Sie von unseren besonderen Finanzierungsmöglichkeiten, die wir Ihnen sehr gerne ausführlich in einem unverbindlichen Beratungsgespräch erläutern. Wir ermöglichen Träume, wo andere schon aufgegeben haben.

Möchten Sie ihre bisherige Immobilie verkaufen, um das neue Objekt zu finanzieren, bieten wir Ihnen spezielle Hilfen an, um dies für Sie zu ermöglichen.

Ausstattung:

Wir bauen Häuser in Massivbauweise Stein auf Stein.

Der angebotene Preis beinhaltet neben den bereits eingerechneten Grundstückskosten eine hohe Anzahl von Grundausstattungen. Diese sind:

- Architektenhaus
- Bauzeit 6-8 Monate
- Bauzeitgarantie 12 Monate
- Festpreis
- Photovoltaikanlage
- Freie Grundrissplanung
- Erdaushub, Gründung der Bodenplatte
- Massivhaus Stein auf Stein
- Filigrangeschossdecken gespachtelt
- Innenputz Q2

- 3fache Scheibenverglasung
- Fensterausführung mit Pilzkopfverriegelung
- Elektrische Rollläden (auf und ab)
- Luft-Wasser-Wärmepumpe
- TÜV-Begleitung und Prüfung auf Wunsch, gegen Aufpreis
- Fußbodenheizung
- Bad mit Wanne und barrierefreier Dusche
- Gäste-WC
- ca. 60 m² Fliesen nach Wunsch, bis zu 50 € je m² Fliesen Größe bis 30 x 60 cm im Bad, G-WC und in der Küche

Als Sonderwünsche können bei der Planung berücksichtigt werden:

- Erdwärmepumpe
- Solaranlage
- Speicherbatterie
- Schornstein für offenen Kamin und Kachelofen
- Wintergarten
- Smart Home
- Malerarbeiten innen
- Entsorgung Erdaushub, falls notwendig
- Bodenbeläge in den Wohnräumen
- Keller
- etc.

Lage:

Das Objekt entsteht in exklusiver Zusammenarbeit mit Dein Traumhaus Berater.

www.deintraumhausberater.de

Das Grundstück befindet sich in einer attraktiven Wohnlage im beliebten Mettmanner Stadtteil Metzkausen und überzeugt besonders durch seine sehr gute Infrastruktur. Einkaufsmöglichkeiten, Supermärkte, Ärzte, Apotheken sowie Schulen und Kindergärten sind in wenigen Minuten erreichbar und sorgen für kurze Wege im Alltag. Auch Restaurants, Cafés und verschiedene Freizeitangebote befinden sich in der näheren Umgebung. Dank der guten Verkehrsanbindung sind die umliegenden Städte wie Düsseldorf, Wuppertal und Essen schnell erreichbar. Die Lage verbindet damit ruhiges Wohnen in Metzkausen mit einer hervorragenden Infrastruktur und optimaler Anbindung.

Sonstiges:

Unsere Häuser sind vielfältig förderfähig mit supergünstigen Darlehen der KfW- und NRW Bank, öffentlichen staatlichen Mitteln.

Wir beraten Sie mit unseren erfahrenen Fördermittel- und Energieberatern, welche Förderungen Sie beantragen können -

Neubau, A+, KfW 40, PV Anlage, Fußbodenheizung, mit Grundstück zum Festpreis!



40822 Mettmann

Zimmer: 4,00
Wohnfläche ca.: 130,00 m²
Kaufpreis: 684.000,00 EUR

dadurch ist in der Regel der durchschnittliche Darlehenszins weit unter dem üblichen Marktzins.

Die Bilder zeigen Ausstattungsvarianten anhand von Beispielbildern. Da alle Häuser auf Ihre Bedürfnisse abgestimmt werden, kann die tatsächliche Ausführung, Ihren Anforderungen entsprechend, abweichen.

Weiterhin weisen wir drauf hin, dass zum kalkulierten Preis noch die Kauf- und Baunebenkosten addiert werden müssen.

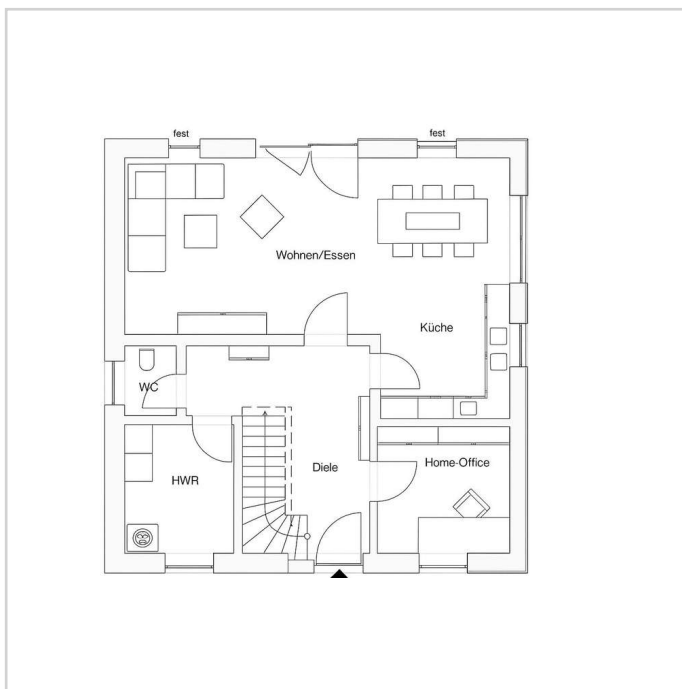
Alle Angaben ohne Gewähr. Irrtümer und Änderungen vorbehalten.



Straße



Garten



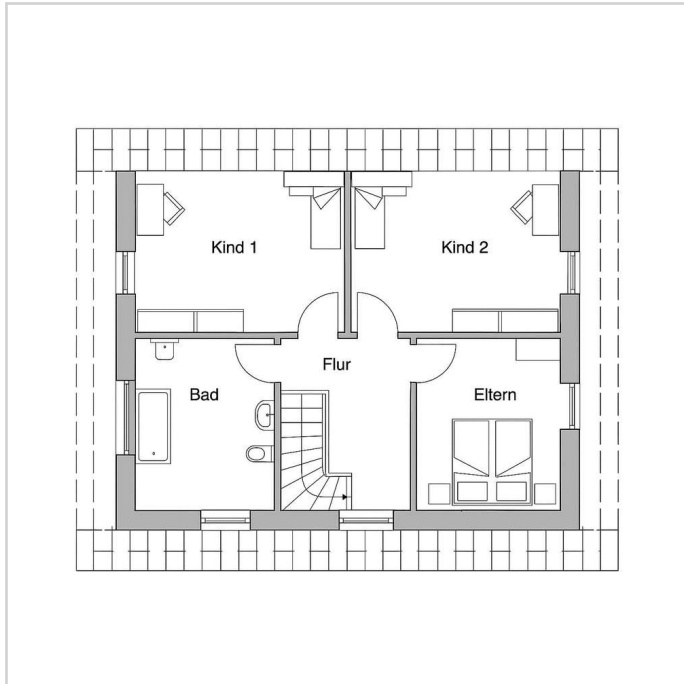
EG

Neubau, A+, KfW 40, PV Anlage, Fußbodenheizung, mit Grundstück zum Festpreis!



40822 Mettmann

Zimmer: 4,00
Wohnfläche ca.: 130,00 m²
Kaufpreis: 684.000,00 EUR



OG



Dein Traumhaus Berater

Neubau, A+, KfW 40, PV Anlage, Fußbodenheizung, mit Grundstück zum Festpreis!



40822 Mettmann

Zimmer: 4,00
Wohnfläche ca.: 130,00 m²
Kaufpreis: 684.000,00 EUR

