

Energie sparen, Umwelt schonen und dazu Förderprogramme bis zu 200.000 € der KfW-Bank nutzen!



Waldlehne 0
40489 Düsseldorf

Zimmer: 4,00
Wohnfläche ca.: 143,50 m²
Kaufpreis: 649.000,00 EUR

Scout-ID: 147776747

Haustyp:	Reihenmittelhaus
Grundstücksfläche ca.:	250,00 m ²
Schlafzimmer:	3
Badezimmer:	1
Gäste-WC:	Ja
Keller:	Ja
Objektzustand:	Erstbezug
Qualität der Ausstattung:	Gehoben
Heizungsart:	Fußbodenheizung

VIP Home
made by
Creativ Eigenheim

Ihr Ansprechpartner:

VIP Home
Olaf Elker
E-Mail: elker@vip-home.eu
Tel: +49 2841 21000
Mobil: +49 173 5117677

Provision für Käufer: 3,57 % inkl. MwSt.
3,57 % inkl. MwSt. auf den Grundstückspreis.



Waldlehne 0
40489 Düsseldorf

Zimmer: 4,00
Wohnfläche ca.: 143,50 m²
Kaufpreis: 649.000,00 EUR

Objektbeschreibung:

Wir machen Träume wahr!

Zum Beispiel diese moderne Stadthaus als Reihenmittelhaus, in Düsseldorf Angermund mit einer Wohn-Nutzfläche von ca. 143,5 m² inkl. Keller.

Allerdings sollten Sie sich beeilen, um von den KfW-Fördermitteln der Programme 297 und 300 zu profitieren. Diese können bis zu 200.000 Euro zu sehr zinsgünstigen Konditionen betragen und sind für energieeffiziente Neubauten gedacht. Zurzeit sieht es so aus, dass diese Förderung voraussichtlich am 31.12.2023 ausläuft, also müssen Sie schnell handeln, um sich Ihren Zuschuss zu sichern. Informieren Sie sich jetzt über die Voraussetzungen und beantragen Sie die KfW-Förderung für Ihr Traumhaus. Kontaktieren Sie uns unbedingt, wenn Sie Fragen zur Förderung haben.

Kein Haus von der Stange – in enger Zusammenarbeit mit dem Vermesser hat unser Architekt ein Haus geplant, dass exakt auf dieses Grundstück zugeschnitten ist.

Das hat für Sie den Vorteil, dass Sie das Haus genau zum angegebenen Festpreis von uns bekommen und keine unliebsamen Überraschungen erleben, wie z.B., wenn das Grundstück gekauft ist und dann das Haus gar nicht draufpasst.

Sie erhalten von uns die Möglichkeit, die Grundrisse des Hauses zusammen mit unserem Architekten nach Ihren Wünschen und Bedürfnissen anzupassen und umzuplanen – und zwar KOSTENLOS!

Vielen Menschen ist es immer wichtiger, ihre Energieversorgung so unabhängig wie möglich zu gestalten und sich keine Sorgen wegen möglicher Strom- und Energieengpässe machen zu müssen. Durch den Einbau von Wärmepumpen, Photovoltaik-Anlagen mit eigenem Speicher uvm. können wir diesem Anspruch bestens gerecht werden.

So verringern Sie nicht nur ihre monatlichen Kosten und Ihre Abhängigkeit von einer zuverlässigen Zulieferung, sondern verringern gleichzeitig auch Ihren Co2-Fußabdruck – bei gleichzeitig Wertsteigerung Ihrer Immobilie.

Profitieren Sie von unseren besonderen Finanzierungsmöglichkeiten, die wir Ihnen sehr gerne ausführlich in einem unverbindlichen Beratungsgespräch erläutern. Wir ermöglichen Träume, wo andere schon aufgegeben haben.

Möchten Sie ihre bisherige Immobilie verkaufen, um das neue Objekt zu finanzieren, bieten wir Ihnen spezielle Hilfen an, um dies für Sie zu ermöglichen.

Ausstattung:

Wir bauen Häuser in Massivbauweise Stein auf Stein, mit Außenmauerwerk aus 36,5 cm monolithischen Porotonziegeln mit ca. 2 cm Außenputz.

Das Haus wird in solider Bauqualität mit Bauzeitgarantie durch qualifizierte regionale Handwerksbetriebe erbaut.

Das DG ist ausgebaut.

Der angebotene Preis beinhaltet neben den bereits eingerechneten Grundstückskosten eine hohe Anzahl von Grundausstattungen.

Diese sind:

- Individuelles Architektenhaus
- Bauzeit 8-10 Monate
- Bauzeitgarantie 12 Monate
- Festpreis während der gesamten Bauzeit
- Freie Grundrissplanung mit unserem Architekten kostenlos
- Energiepass nach dem KfW Standard
- Erdaushub, Gründung der Bodenplatte, Verfüllen der Baugrube
- Massivhaus Stein auf Stein
- Außenwände 36,5 cm monolithischer Porotonziegel
- Innenwände gemauert
- Filigrangeschossdecken gespachtelt
- Innenputz Q2
- 3fache verglaste Fenster Farbe der Rahmen nach Wahl
- Fensterausführung RC2 mit Pilzkopfverriegelung
- Elektrische Rollläden (auf und ab) an allen senkrechten Fenstern
- Integrierte Luft-Wasser-Wärmepumpe für Warmwasser und Heizung
- TÜV-Baubegleitung und Prüfung
- Fußbodenheizung in allen Wohnräumen
- Bad mit Wanne und ebenerdiger, barrierefreier Dusche mit Rinnenablauf
- Separates Gäste-WC
- Bodenfliesen nach Wunsch, bis zu 30 € je m², im Bad, Gäste-WC, Diele, Küche
- Keller, Ausführung als Nutzkeller
- Photovoltaikanlage

Als Sonderwünsche können bei der Planung berücksichtigt werden:

- Zusätzliches Duschbad
- Schornstein für offenen Kamin und Kachelofen
- Smart Home
- Malerarbeiten
- Entsorgung Erdaushub, falls notwendig
- Bodenbeläge
- etc.

Auf dem Grundstück befindet sich momentan noch ein Haus welches abgerissen wird. Die Abrisskosten sind bereits im Kaufpreis enthalten.

Der Kaufpreis ist ein Festpreis nach den Bedingungen des Bauwerkvertrag.



Waldlehne 0
40489 Düsseldorf

Zimmer: 4,00
Wohnfläche ca.: 143,50 m²
Kaufpreis: 649.000,00 EUR

Bauwerkvertrag.

Lage:

Düsseldorf - Angermund.

Sonstiges:

Die Bilder zeigen Ausstattungsvarianten anhand von Beispielbildern. Da alle Häuser auf Ihre Bedürfnisse abgestimmt werden, kann die tatsächliche Ausführung, Ihren Anforderungen entsprechend, abweichen.

Weiterhin weisen wir drauf hin, dass zum kalkulierten Preis noch die Kauf- und Baunebenkosten addiert werden müssen.

Alle Angaben ohne Gewähr. Irrtümer und Änderungen vorbehalten.



Strassenansicht



Gartenansicht



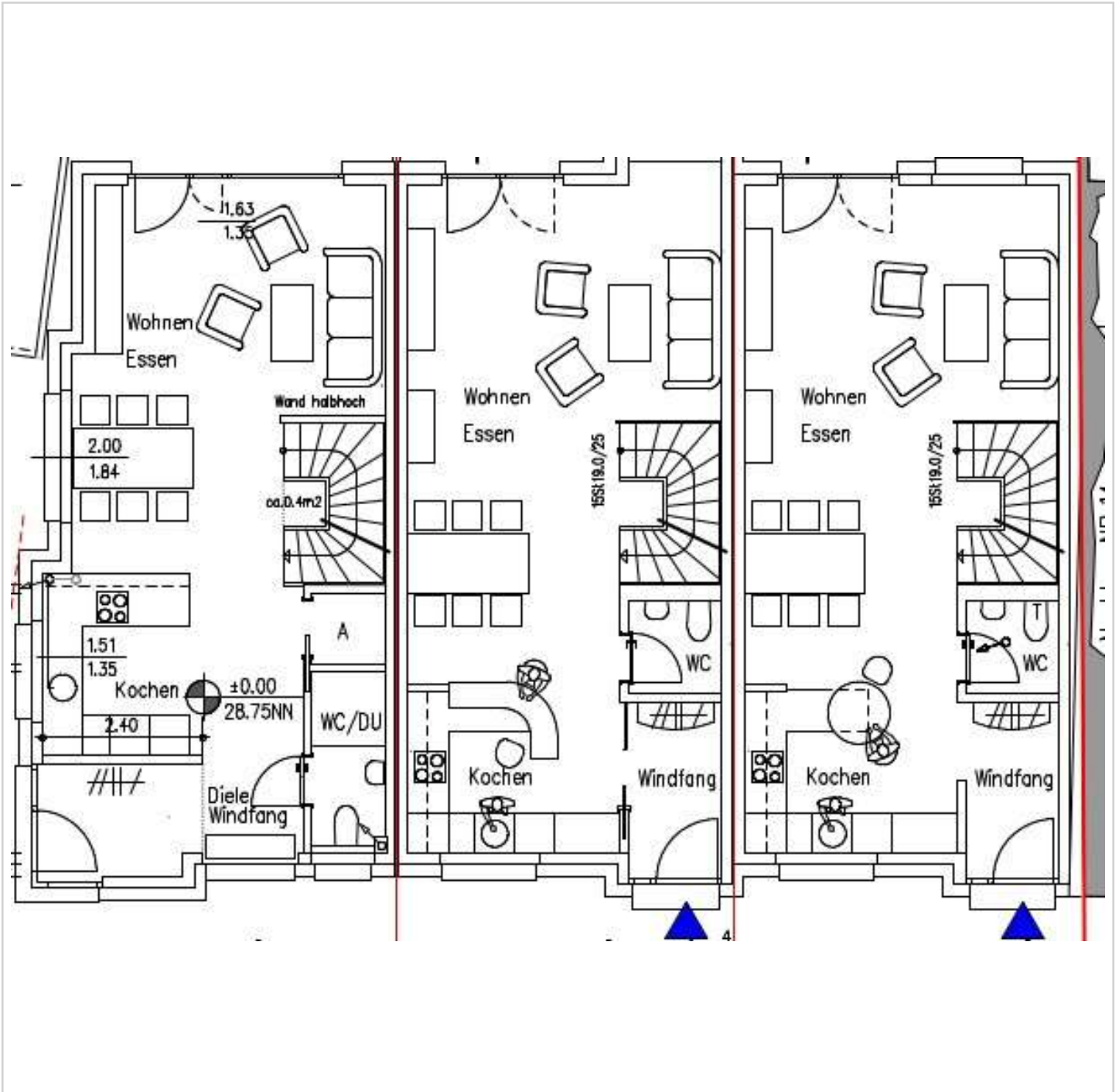
Strassenansicht

Energie sparen, Umwelt schonen und dazu Förderprogramme bis zu 200.000 € der KfW-Bank nutzen!



Waldlehne 0
40489 Düsseldorf

Zimmer: 4,00
Wohnfläche ca.: 143,50 m²
Kaufpreis: 649.000,00 EUR



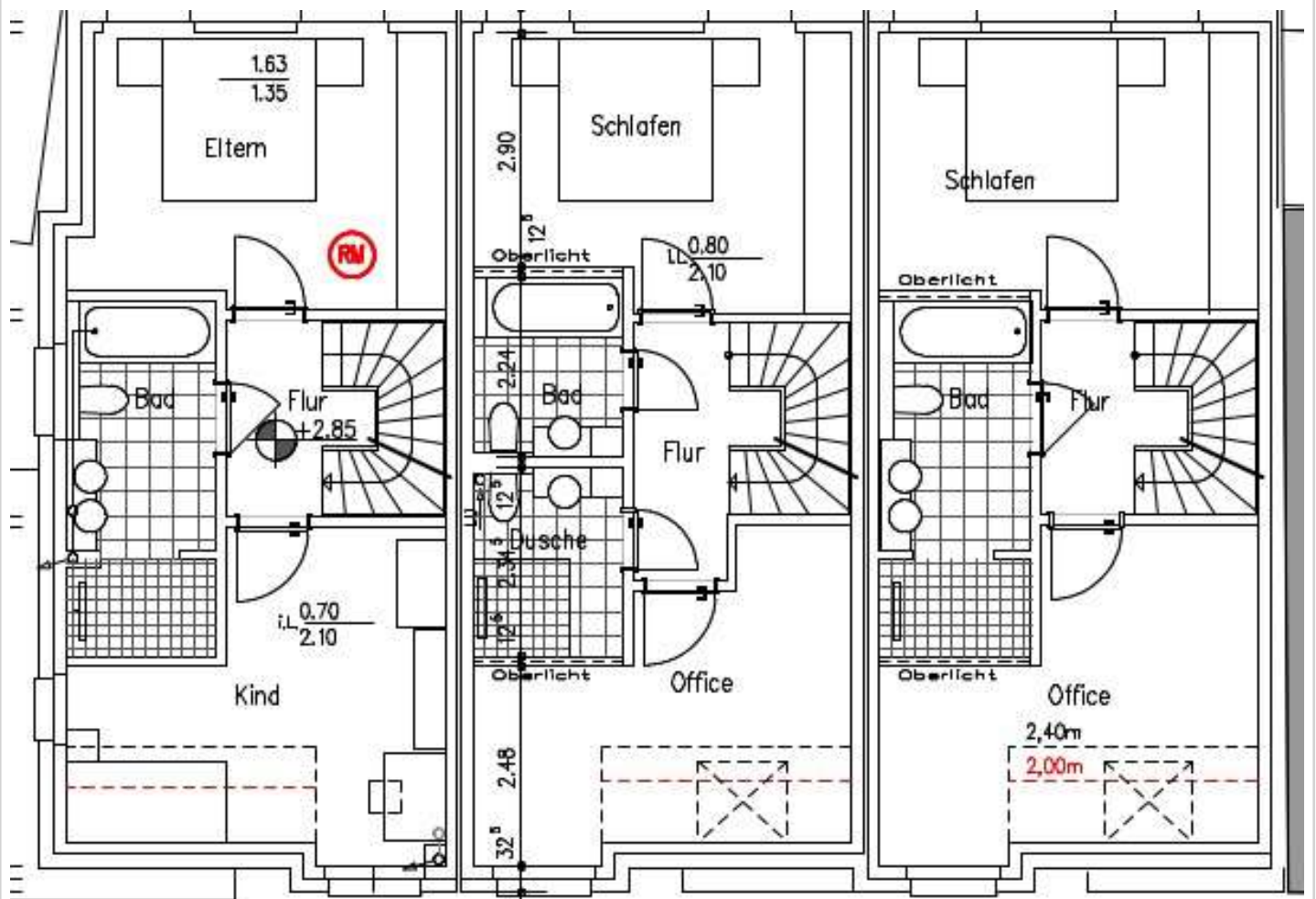
Grundrisse EG

Energie sparen, Umwelt schonen und dazu Förderprogramme bis zu 200.000 € der KfW-Bank nutzen!



Waldlehne 0
40489 Düsseldorf

Zimmer: 4,00
Wohnfläche ca.: 143,50 m²
Kaufpreis: 649.000,00 EUR



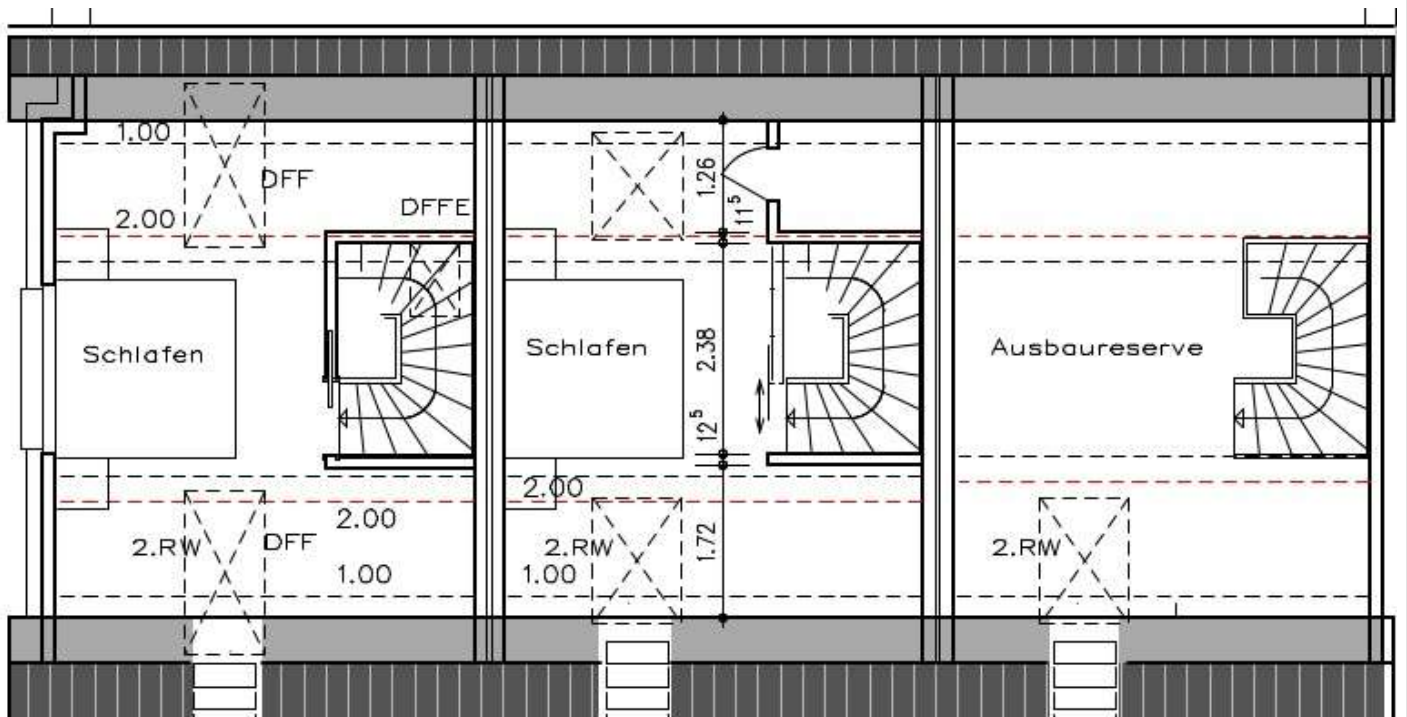
Grundrisse OG

Energie sparen, Umwelt schonen und dazu Förderprogramme bis zu 200.000 € der KfW-Bank nutzen!



Waldlehne 0
40489 Düsseldorf

Zimmer: 4,00
Wohnfläche ca.: 143,50 m²
Kaufpreis: 649.000,00 EUR



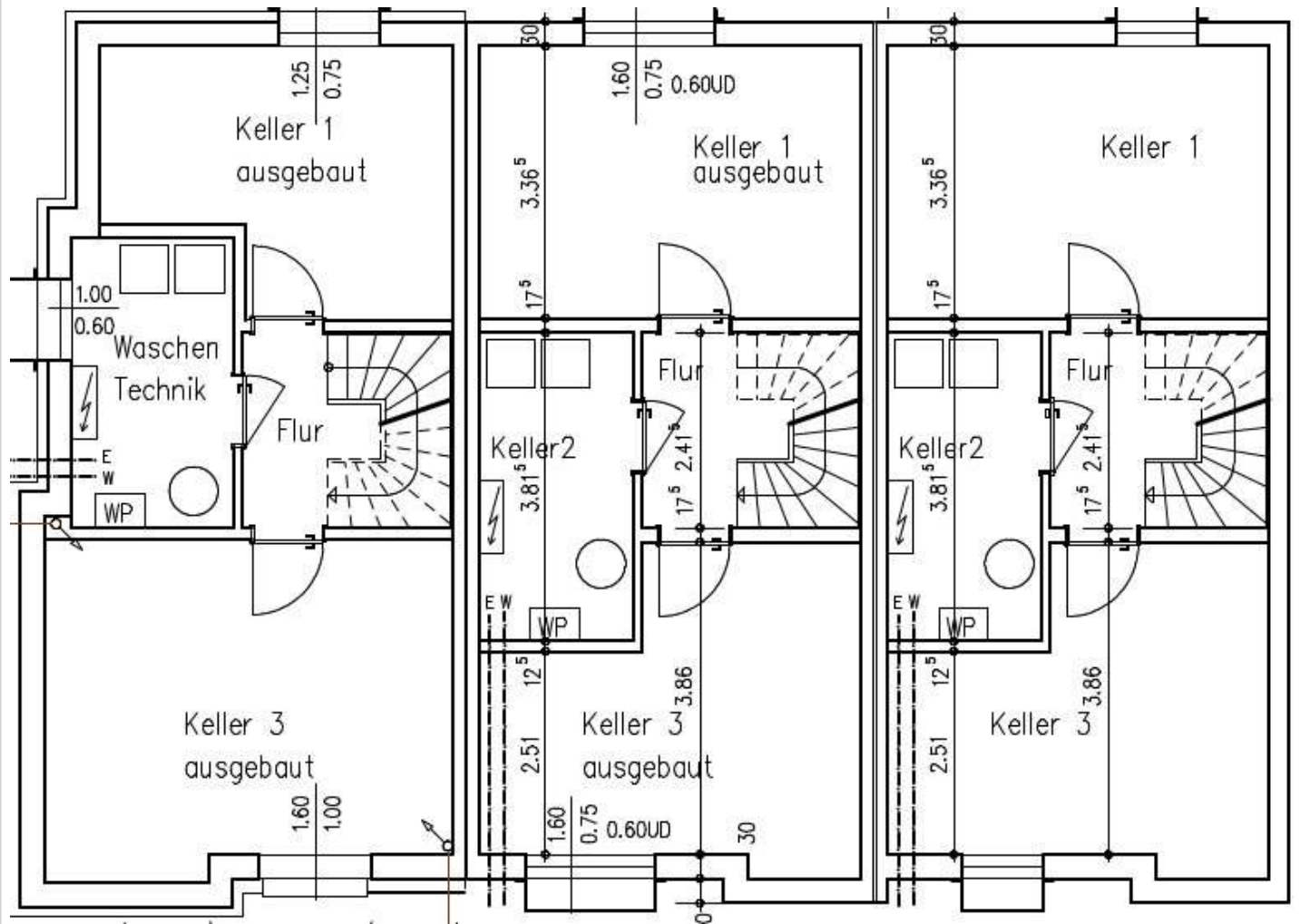
Grundrisse DG

Energie sparen, Umwelt schonen und dazu Förderprogramme bis zu 200.000 € der KfW-Bank nutzen!



Waldlehne 0
40489 Düsseldorf

Zimmer: 4,00
Wohnfläche ca.: 143,50 m²
Kaufpreis: 649.000,00 EUR



Grundrisse KG

Energie sparen, Umwelt schonen und dazu Förderprogramme bis zu 200.000 € der KfW-Bank nutzen!



Waldlehne 0
40489 Düsseldorf

Zimmer: 4,00
Wohnfläche ca.: 143,50 m²
Kaufpreis: 649.000,00 EUR

