

Energiesparendes, freistehendes Einfamilienhaus zum Festpreis! Inkl. Fußbodenheizung und Wärmepumpe!



Auf der Reide 0

40468 Düsseldorf

Zimmer:	4,00
Wohnfläche ca.:	160,00 m ²
Kaufpreis:	729.999,00 EUR
Scout-ID:	142445148

VIP Home

made by
Creativ Eigenheim

Ihr Ansprechpartner:

VIP Home
Olaf Elker
E-Mail: elker@vip-home.eu
Tel: +49 2841 21000
Mobil: +49 173 5117677

Haustyp:	Einfamilienhaus (freistehend)
Grundstücksfläche ca.:	315,00 m ²
Nutzfläche ca.:	40,00 m ²
Etagenanzahl:	2
Schlafzimmer:	3
Badezimmer:	1
Gäste-WC:	Ja
Keller:	Ja
Objektzustand:	Erstbezug
Bauphase:	Haus in Planung
Qualität der Ausstattung:	Gehoben
Heizungsart:	Fußbodenheizung
Anzahl Garage/Stellplatz:	2

Provision für Käufer: 1,5 % inkl. MwSt.
1,5% inkl. MwSt. auf den Grundstückspreis.

Energiesparendes, freistehendes Einfamilienhaus zum Festpreis! Inkl. Fußbodenheizung und Wärmepumpe!



Auf der Reide 0
40468 Düsseldorf

Zimmer: 4,00
Wohnfläche ca.: 160,00 m²
Kaufpreis: 729.999,00 EUR

Objektbeschreibung:

Wir machen Träume wahr!

Dieses Haus ist als KfW 40 Effizienzhaus gegen 40.000 € Aufpreis erhältlich .

Somit können Sie das neue Förderprogramm 297 und 298 der KfW Bank beantragen zu einem super günstigen Zins, nach den Bedingungen der KfW Bank.

Dieses moderne Einfamilienhaus entsteht in beliebter Lage von Düsseldorf-Unterrath mit einer Wohn-Nutzfläche von ca. 160 m².

Kein Haus von der Stange! In enger Zusammenarbeit mit dem Vermesser hat unser Architekt ein Haus geplant, dass exakt auf dieses Grundstück zugeschnitten ist.

Das hat für Sie den Vorteil, dass Sie das Haus genau zum angegebenen Festpreis von uns bekommen und keine unliebsamen Überraschungen erleben, wie z.B., wenn das Grundstück gekauft ist und dann das Haus gar nicht draufpasst.

Sie erhalten von uns die Möglichkeit, die Grundrisse des Hauses zusammen mit unserem Architekten nach Ihren Wünschen und Bedürfnissen anzupassen und umzuplanen – und zwar KOSTENLOS!

Vielen Menschen ist es immer wichtiger, ihre Energieversorgung so unabhängig wie möglich zu gestalten und sich keine Sorgen wegen möglicher Strom- und Energieengpässe machen zu müssen. Durch den Einbau von Wärmepumpen, Photovoltaik-Anlagen mit eigenem Speicher uvm. können wir diesem Anspruch bestens gerecht werden.

So verringern Sie nicht nur ihre monatlichen Kosten und Ihre Abhängigkeit von einer zuverlässigen Zulieferung, sondern verringern gleichzeitig auch Ihren Co2-Fußabdruck – bei gleichzeitiger Wertsteigerung Ihrer Immobilie.

Profitieren Sie von unseren besonderen Finanzierungsmöglichkeiten, die wir Ihnen sehr gerne ausführlich in einem unverbindlichen Beratungsgespräch erläutern. Wir ermöglichen Träume, wo andere schon aufgegeben haben.

Möchten Sie ihre bisherige Immobilie verkaufen, um das neue Objekt zu finanzieren, bieten wir Ihnen spezielle Hilfen an, um dies für Sie zu ermöglichen.

Ausstattung:

Wir bauen Häuser in Massivbauweise Stein auf Stein, mit Außenmauerwerk aus 36,5 cm monolithischen Porotonziegeln mit ca. 2 cm Außenputz.

Der angebotene Preis beinhaltet neben den bereits eingerechneten Grundstückskosten eine hohe Anzahl von Grundausstattungen. Diese sind:

- Architektenhaus
- Bauzeit 8-10 Monate
- Bauzeitgarantie 12 Monate
- Festpreis

- Freie Grundrissplanung
- Erdaushub, Gründung der Bodenplatte
- Massivhaus
- Außenwände 36,5 cm monolithischer Porotonziegel
- Innenwände gemauert (falls die Statik dies zulässt)
- Filigrangeschossdecken gespachtelt
- Innenputz Q2
- 3fache Scheibenverglasung
- Fensterausführung RC2
- Elektrische Rollläden (auf und ab)
- Luft-Wasser-Wärmepumpe
- TÜV-Begleitung
- Fußbodenheizung
- Bad mit Wanne und barrierefreier Dusche
- Gäste-WC
- Fliesen nach Wunsch, bis zu 30 € je m², Größe bis 30 x 60 cm im Bad, G-WC und in der Küche
- Keller aus wasserundurchlässigem Beton

Als Sonderwünsche können bei der Planung berücksichtigt werden:

- Erdwärmepumpe
- Solaranlage
- Photovoltaikanlage mit Speicherbatterie
- Zusätzliches Duschbad
- Schornstein für offenen Kamin und Kachelofen
- Wintergarten
- Smart Home
- Malerarbeiten
- Entsorgung Erdaushub, falls notwendig
- Bodenbeläge
- etc.

Lage:

Das Objekt befindet sich in beliebter Lage von Düsseldorf-Unterrath.

Hierbei handelt sich um ein Neubaugebiet mit insgesamt sechs freistehenden Einfamilienhäusern!

Sonstiges:

Die Bilder zeigen Ausstattungsvarianten anhand von Beispielbildern. Da alle Häuser auf Ihre Bedürfnisse abgestimmt werden, kann die tatsächliche Ausführung, Ihren Anforderungen entsprechend, abweichen.

Weiterhin weisen wir drauf hin, dass zum kalkulierten Preis noch die Kauf- und Baunebenkosten von ca. 65.000 € addiert werden müssen.

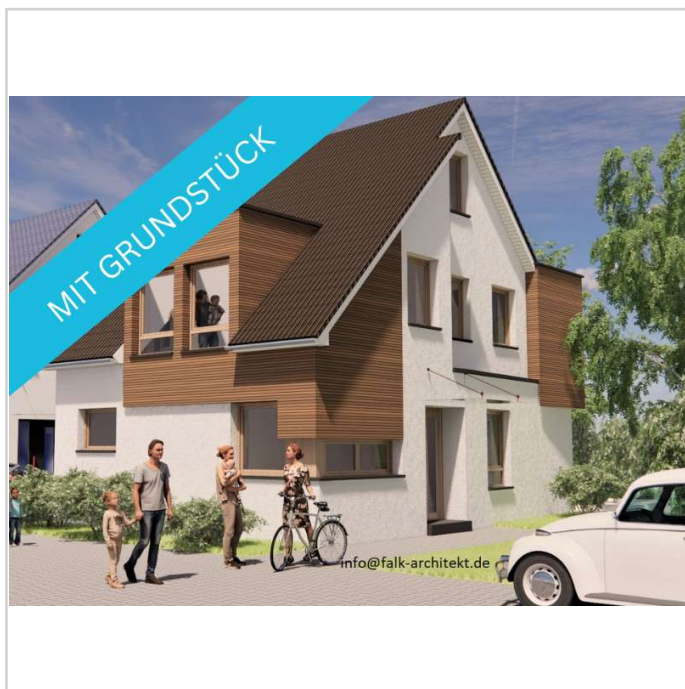
Energiesparendes, freistehendes Einfamilienhaus zum Festpreis! Inkl. Fußbodenheizung und Wärmepumpe!



Auf der Reide 0
40468 Düsseldorf

Zimmer: 4,00
Wohnfläche ca.: 160,00 m²
Kaufpreis: 729.999,00 EUR

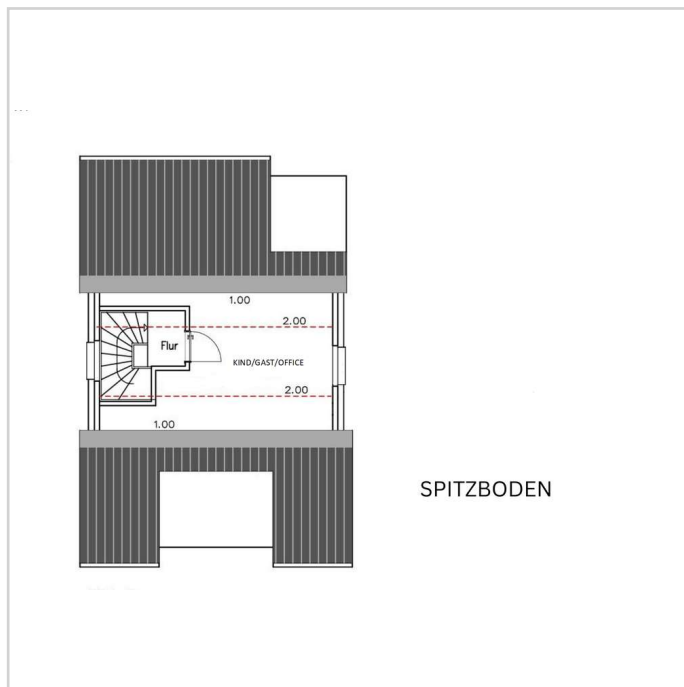
Alle Angaben ohne Gewähr. Irrtümer und Änderungen vorbehalten.



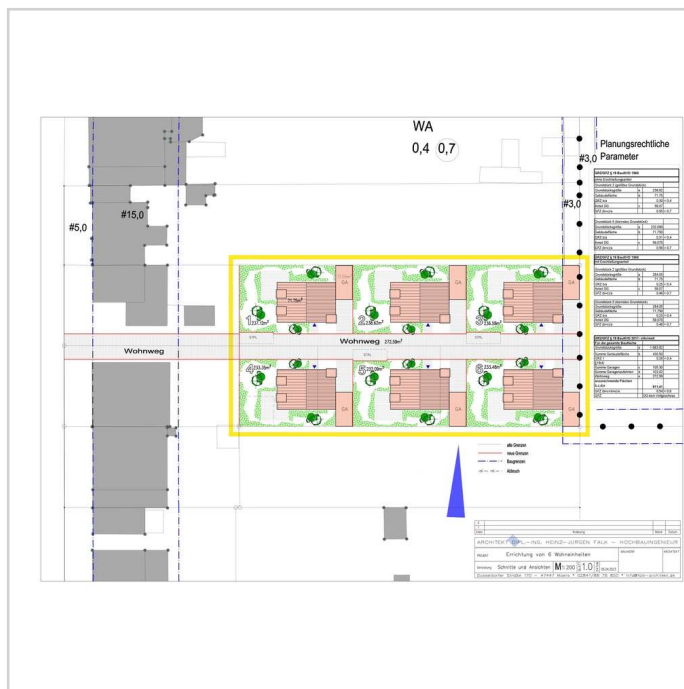
Hausansicht rechts



Hausansicht links



Spitzboden



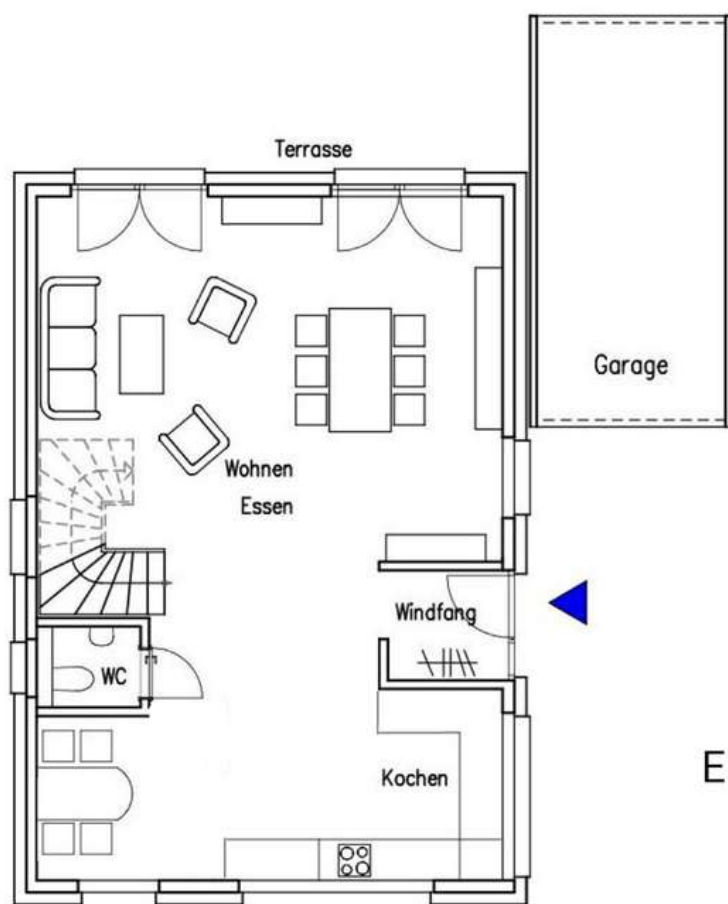
Lageplan

Energiesparendes, freistehendes Einfamilienhaus zum Festpreis! Inkl. Fußbodenheizung und Wärmepumpe!



Auf der Reide 0
40468 Düsseldorf

Zimmer: 4,00
Wohnfläche ca.: 160,00 m²
Kaufpreis: 729.999,00 EUR



ERDGESCHOSS

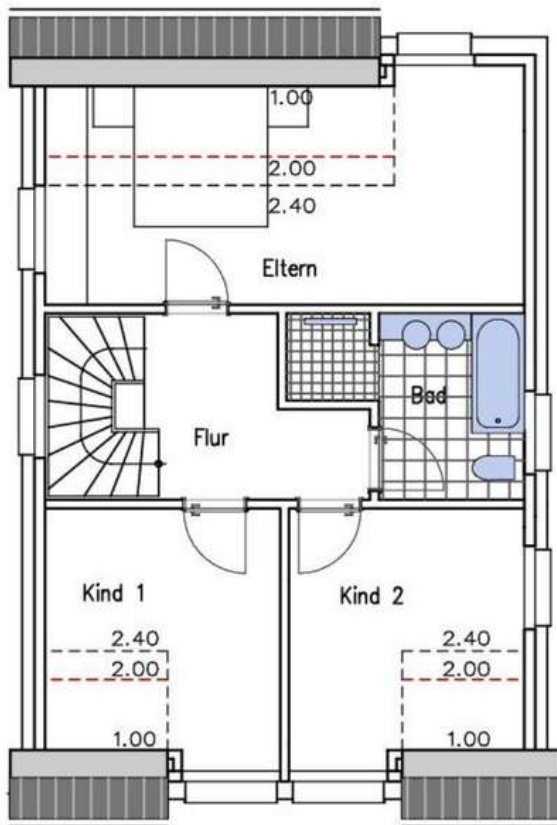
Grundriss EG

Energiesparendes, freistehendes Einfamilienhaus zum Festpreis! Inkl. Fußbodenheizung und Wärmepumpe!



Auf der Reide 0
40468 Düsseldorf

Zimmer: 4,00
Wohnfläche ca.: 160,00 m²
Kaufpreis: 729.999,00 EUR



OBERGESCHOSS

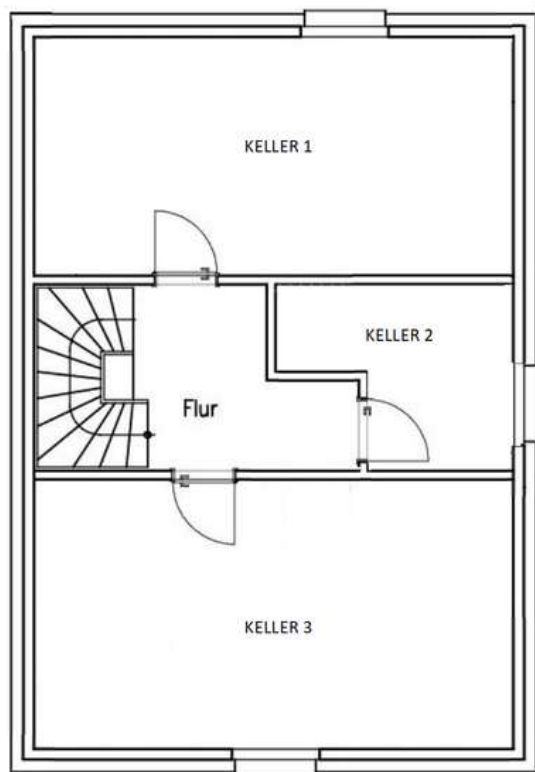
Grundriss OG

Energiesparendes, freistehendes Einfamilienhaus zum Festpreis! Inkl. Fußbodenheizung und Wärmepumpe!



Auf der Reide 0
40468 Düsseldorf

Zimmer: 4,00
Wohnfläche ca.: 160,00 m²
Kaufpreis: 729.999,00 EUR



KELLER

Grundriss Keller

Energiesparendes, freistehendes Einfamilienhaus zum Festpreis! Inkl. Fußbodenheizung und Wärmepumpe!



Auf der Reide 0
40468 Düsseldorf

Zimmer: 4,00
Wohnfläche ca.: 160,00 m²
Kaufpreis: 729.999,00 EUR

